

Chi siamo

Il **Centro di Formazione Moneta** è un centro specializzato nella realizzazione di percorsi di formazione ed aggiornamento per operatori sociali e sanitari.

I propri indirizzi formativi e la progettazione delle attività sono assicurati da un Comitato tecnico-scientifico costituito da quattro enti che garantiscono la sua continuità operativa: Fondazione Istituto Sacra Famiglia, Università Cattolica del Sacro Cuore, Fondazione Moneta e Caritas Ambrosiana.

Forte di un'esperienza oramai quasi ventennale, il Centro Formazione Moneta ha come obiettivo quello di fornire una formazione di qualità che si distingue per serietà e trasparenza e che dia un valido contributo alla creazione ed al consolidamento di figure professionali competenti. L'attenzione verso le persone fragili ha inoltre sviluppato, a partire dal valore della centralità delle stesse, processi e metodologie di cura costante della qualità e sostenibilità dei percorsi formativi per i propri utenti, siano essi giovani o adulti, aziende o lavoratori. Questa continua attenzione verso le tematiche legate alla qualità dei servizi offerti ed al perfezionamento dei processi aziendali indirizzati al miglioramento dell'efficacia e dell'efficienza della organizzazione, hanno spinto il Centro ad implementare un Sistema di Gestione della Qualità (SGQ) dei servizi che ha portato alla certificazione ISO 9001-2008 relativa alle attività di progettazione ed erogazione dei corsi di formazione professionale.

Il Centro di Formazione Moneta è accreditato presso la Regione Lombardia come provider ECM (Educazione Continua in Medicina) e collabora da anni con Fonter, Foncoop e con diversi fondi interprofessionali del panorama nazionale.



COME ISCRIVERSI

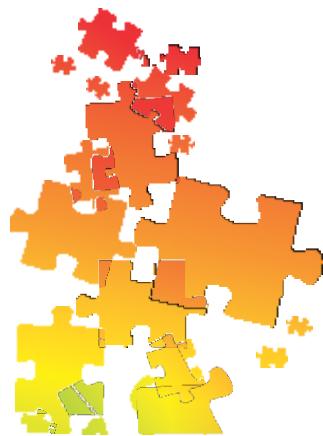
ASSOCIAZIONE COMUNICHIAMO INSIEME
ass.comunichiamoinsieme@gmail.com
TELEFONO 373.7474129

CENTRO FORMAZIONE MONETA
corsi@sacrafamiglia.org
TELEFONO 02.4581673 FAX 02.45861006



Centro Formazione Moneta

via Nazario Sauro, 3
20090 Cesano Boscone MI
Tel. 02.4581673
Fax 02.45861006
corsi@sacrafamiglia.org



CORSO SEMINARIALE PROPEDEUTICO PER OPERATORI DELL'EDUCAZIONE ED ABILITAZIONE DI PERSONE AUTISTICHE

14 MAGGIO 2016

ISTITUTO COMPRESIVO DI RUDIANO
Via De Gasperi, n. 41 Rudiano (BS)

Direttore Scientifico del corso:
Prof. Lucio Moderato



Obiettivi del corso

Il percorso di formazione, realizzato dal Centro Formazione Moneta in collaborazione con l'Associazione ComunichiAMO Insieme, si propone di fornire gli strumenti per trasformare l'efficienza, espressa da numerose e lodevoli iniziative proposte dai social workers, in efficacia abilitativa, eliminando la disomogeneità e aleatorietà delle attività abilitative poste in essere, a favore di bambini con autismo e disturbo generalizzato dello sviluppo. Le attività infatti possono perdere gran parte della loro efficacia proprio perché non si sviluppano in un contesto finalizzato alla creazione di un ambiente protesicamente educativo che sia in grado di facilitare l'apprendimento e il conseguente sviluppo cognitivo, sociale, motorio, affettivo, relazionale.

Nel corso di questi ultimi anni è stato progressivamente riconosciuto che un programma eccessivamente strutturato comporta notevoli problemi di "generalizzazione" delle competenze apprese al di fuori del setting d'apprendimento. Peraltro, è stato riconosciuto che il bambino autistico può apprendere molto di più di quanto comunemente ritenuto in ambienti "naturali", in maniera incidentale.

Tale tendenza, tuttavia, traduce l'orientamento verso un tipo di intervento sempre più "centrato sul bambino", sulla stimolazione della sua iniziativa e sulla facilitazione del suo sviluppo sociale.

DESTINATARI

Genitori, familiari e tutori di persone autistiche, operatori di servizi socio-sanitari ed educativi (medici, educatori, psicologi, tecnici della riabilitazione, logopedisti, neuro psicomotricisti, insegnanti ecc.).

MODULO 1

14/05/2016 ore 9.00 – 13.00

Analisi dell'ambiente per la costruzione di un ecosistema favorevole al processo di apprendimento, evidenziando le situazioni che possono creare ostacoli ad un corretto sviluppo psicologico e sociale.

Il contesto sociale come promotore di cambiamento e di sviluppo.

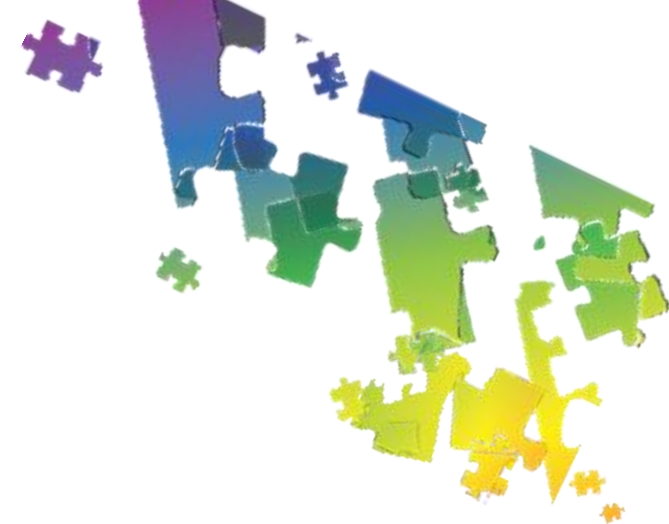
I processi comunicativi attraverso l'uso delle immagini: la tecnica della comunicazione visiva come metodologia per facilitare la relazione con soggetti autistici.

La costruzione di algoritmi iconici.

MODULO 2

14/05/2016 ore 14.00 – 18.00

Strutturazione degli elementi base per promuovere una pratica educativa interattiva (modificazioni e scambi reciproci): modalità di organizzazione e strutturazione del tempo e dello spazio, in considerazione delle principali leggi che governano l'apprendimento e delle modalità di funzionamento della persona con autismo.



Direttore Scientifico

Prof. Lucio Moderato

Psicologo, Psicoterapeuta, Direttore dei Servizi Innovativi per l'Autismo della Fondazione Sacra Famiglia

